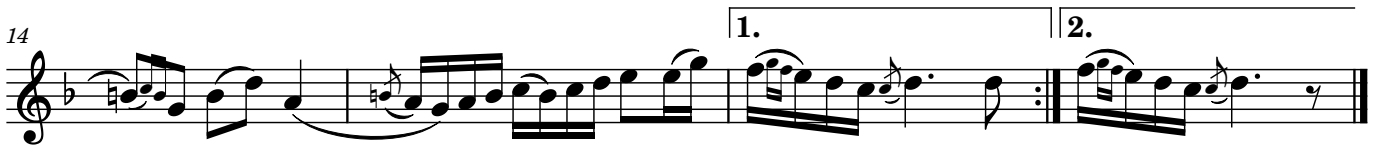


Koxik

Elin Jonsson

Melodi



Intro: Riff 2 (A-del) 8 takter (4 takter övre stämman + 4 takter bägge stämmor)
Riff 1 & 2 16 takter (Riff 2: 8 takter undre stämman + 8 takter bägge stämmor)
Riff 1 & 2 (B-del) 8 takter

Varv 1: Melodi & Riff 1

Break: 1 slag paus i sista takten på varv 1.

Varv 2: Melodi & Riff 2 (A+B)

Brygga: Riff 2 & 3 8 takter börjar svagt, långt crescendo

Varv 3: Endast A-delar Melodi & Riff 2 & Riff 3 fortsatt crescendo hela vägen till slut.